

八通屋

3人で楽しむBLUES

鐵拳對鋼拳

サミー (SAMMY)



八通屋育樂事業有限公司

07-3733316

www.8tw.com.tw

※此攻略本是引至日本遊戲攻略說明，內容僅供參考，一切演出以官方為主，若有任何錯誤或問題敬請告知，我們會盡快改善，謝謝。

※本書圖片取材自網路※

●漫畫「鐵拳對鋼拳」的聯名機

《鐵拳對鋼拳》以位於東京的帝拳高中作為舞台，描繪主角前田太尊（羅門）與哥兒們在自己的哲學中，認真地打架、用力地過日子，橫衝直撞地度過青春歲月…

【機械割】

設定1：97.5%

設定2：99.0%

設定3：101.3%

設定4：106.0%

設定5：110.2%

設定6：116.1%

【BONUS的純增枚數】

只有BONUS為代幣增加的類型。

●BIG：約311枚

●MIDDLE：約91枚

【天井】

BIG後674G消化後或是MIDDLE後555G消化後為天井到達，至RT突入。

【通常時的構成】

@通常舞台



學校舞台



吉祥寺舞台



BLUECHU(2.5頭身)舞台

通常時的舞台有以上3種類，各別舞台有固有演出發生。

機台框燈閃爍與連續演出失敗為移行發生



小兵二の一日天下模式



中島の激寫模式

小兵二の一日天下模式為刺激舞台，
中島の激寫模式為期待度提高的機會舞台

@通常演出



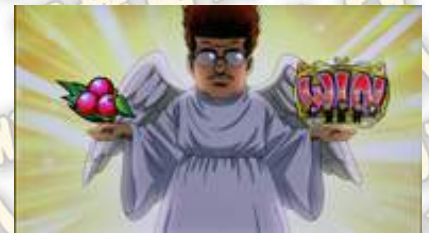
黑板輪盤

如果太尊跑過畫面演出，往左跑是期待度增加。



臉盆舞台

小兵二落下臉盆演出，臉盆落下的角色暗示成立役。



校長小役導航演出

校長以天使的方式登場，鈴鐺與特定小役成立為出現機會多。



LOVELY輪盤

和美與千秋登場的演出，特定役成立為有發生的可能性。



近藤演出

擔任太尊的マサさん穿的外套暗示成立役。從右邊登場為刺激。



井岡演出

槓龜時較常出現，特定役成立是期待度高!?



拳擊機演出

手套的顏色為期待度變化，長頸鹿圖案是期待度大幅增加。



後輩告知

告知成立役的演出，也可能從垂暮發展。



章魚燒演出

協榮高校的赤城登場，章魚燒的數量暗示成立役。



觀月老師演出

美術的觀月老師登場，頭上塗的顏色暗示成立役，也可能致連續演出發展。



島袋演出

投出島袋，罐子的顏色暗示成立役。



背景變化演出

背景有各種演出發生，暗示成立役。也請注意細節。



中島演出

中島拿的相機閃光顏色暗示成立役。



傳單演出

飛來的傳單上有秘章維期待度增加。紙的顏色暗示成立役，也可能寫著發展處。



機車演出

武藤的制服顏色暗示成立役。躲避武藤的話，可能至連續演出發展!?



聽牌目瞄準演出

刺激演出之一，聽牌目停止為 BONUS 確定!?



小兵二演出

從廣播開始的演出，小兵二的 T 恤暗示成立役。小兵二 COSPLAY 是特定役成立的機會。



門演出

按下停止按鈕，門從左右關閉的演出。門關閉為期待度增加。



PUSH按鈕演出

按下 PUSH 按鈕時，角色變化。越繼續期待度越高，按鈕為長頸鹿圖案為刺激。



切入演出

根據舞台，切入的種類有變化。特定役成立時發生的刺激演出。





焦點演出

舞台移行時發生的演出，與小役成立同時發生為 BONUS 期待度增加。



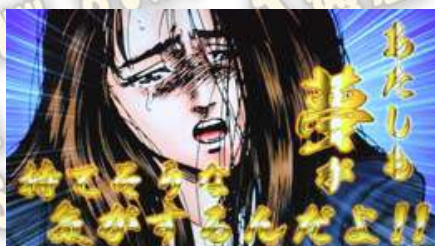
漫畫預告

根據漫畫的種類，期待度有變化。翻頁為連續演出發展!?



次回預告

連續演出發展前發生的刺激演出。



確凍結

聽牌目停止時，伴隨告知音發生的原畫演出。發生時為 BIG 濃厚！

@連續演出



繞口令

BLUECHU(2.5 頭身)舞台專用演出，太尊繞口令成功為 BONUS 確定!?

請注意文字顏色。

國王遊戲

太尊與千秋、勝嗣與米示挑戰國王遊戲的 BLUECHU(2.5 頭身)舞台專用演出。文字顏色為期待度變化。



It's a rainy day.演出

BLUECHU(2.5 頭身)舞台期待度最高的演出。



背水一戦進撃試験

太尊挑戰英文問題的連續演出，能解答是 BONUS 確定!?

炎的1球勝負

太尊與小兵二棒球對決的連續演出，根據小兵二的投法期待度有變化。太尊成功打擊為 BONUS 確定!?



チャベス號維修

修理太尊的愛車，成功能跑是 BONUS 確定!?

腕相撲對決

太尊與島袋的腕相撲對決，根據表情期待度有變化。



VS 濱濱帝拳高校

太尊與渡嘉敷的拳擊對決。

救出濱田

就出在卡車中昏迷的濱田。切入的框為長頸鹿圖案為刺激。

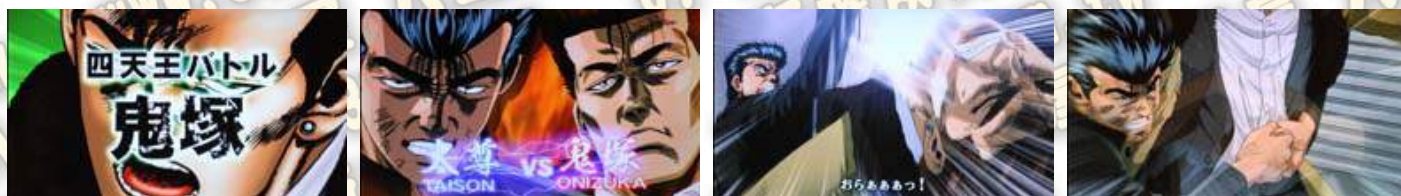


Light Cross 特訓

擊球器的速度期待度有變化。

卒業式凍結

帝拳高校卒業式的感動凍結演出。



四天王戰鬥・鬼塚



四天王戰鬥・薬師寺



四天王戰鬥・葛西



纜車演出

【BONUS的構成】

・BIG

紅7連線、藍7連線「紅7・紅7・藍7」連線、「藍7・藍7・紅7」連線。

付出枚數是超過344枚為終了，純增枚數是約311枚。

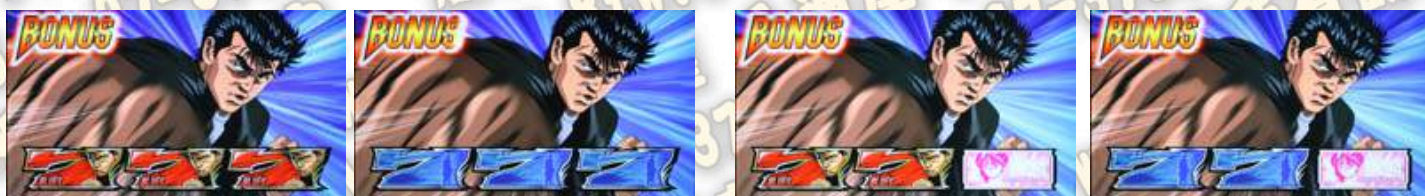
・MIDDLE

「紅7・紅7・白BAR」連線、「藍7・藍7・白BAR」連線。

付出枚數是超過90枚為終了、純增枚數是約91枚。

BONUS開始前のBET按鈕受付中，按下『PUSH』按鈕，框體上方燈為告知同時抽選小役

- 台框燈藍色+低速：REPLAY的重複當選
- 台框燈黃色+低速：鈴鐺的重複當選
- 台框燈紅色+低速：弱櫻桃的重複當選
- 台框燈紅色+高速：強櫻桃 or 中段櫻桃的重複當選
- 台框燈綠色+低速：弱西瓜的重複當選
- 台框燈綠色+高速：強西瓜的重複當選
- 台框燈紫色+高速：各1枚役的重複當選 or 單獨BONUS



BIG

MID

BIG 是全部有 4 種類，獲得枚數都相同，BIG 中的技術介入要素也相同。

MID 是 2 種類，BONUS 中沒有技術介入要素。



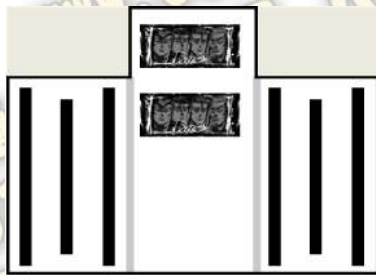
BIG中的演出



MID中的演出

【打擊方法】

@通常時的打擊方法



<最初瞄準圖案>

首先在中轉輪框上~上段瞄準四天王圖案。



<停止模式 1>

此停止型出現時，左、右轉輪適當打擊。



<停止模式 2>

上段四天王圖案停止時，左、右轉輪適當打擊。



<停止模式 3>

中段四天王圖案停止時，左、右轉輪瞄準四天王圖案。



<停止模式 4>

下段四天王圖案停止時，是 BONUS 確定!?

@BIG · REG中的打擊方法



<BIG 中>

BIG 告知音發生發生時，右轉輪中段 or 下段瞄準 18 號紅 7，中->右轉輪依序打擊。



14 枚獲得後，告知音發生，左轉輪瞄準紅 7 · REPLAY · 紅 7。



<MID 中>

MID 中，全轉輪適當打擊即可。

【BONUS出現率】

●紅7BIG

設定1: 1/1024.0 設定2: 1/1008.2 設定3: 1/963.8
設定4: 1/897.7 設定5: 1/862.3 設定6: 1/829.6

●藍7BIG

設定1: 1/1092.3 設定2: 1/1057.0 設定3: 1/1008.2
設定4: 1/923.0 設定5: 1/873.8 設定6: 1/851.1

●「紅7・紅7・藍7」BIG

設定1: 1/1074.4 設定2: 1/1074.4 設定3: 1/1074.4
設定4: 1/1008.2 設定5: 1/923.0 設定6: 1/753.3

●「藍7・藍7・紅7」BIG

設定1: 1/1110.8 設定2: 1/1110.8 設定3: 1/1110.8
設定4: 1/1040.2 設定5: 1/949.8 設定6: 1/771.0

●「紅7・紅7・白BAR」MID

設定1: 1/704.7 設定2: 1/636.3 設定3: 1/668.7
設定4: 1/580.0 設定5: 1/595.8 設定6: 1/555.4

●「藍7・藍7・白BAR」MID

設定1: 1/655.4 設定2: 1/689.8 設定3: 1/624.1
設定4: 1/624.1 設定5: 1/555.4 設定6: 1/595.8

●BIG合成

設定1: 1/268.6 設定2: 1/265.3 設定3: 1/259.0
設定4: 1/240.9 設定5: 1/225.2 設定6: 1/199.8

●MIDDLE合成

設定1 : 1/339.6 設定2 : 1/331.0 設定3 : 1/322.8
設定4 : 1/300.6 設定5 : 1/287.4 設定6 : 1/287.4

●BONUS合成

設定1 : 1/150.0 設定2 : 1/147.3 設定3 : 1/143.7
設定4 : 1/133.7 設定5 : 1/126.3 設定6 : 1/117.9

【小役確率】

●通常時的小役確率

・REPLAY 全設定共通 : 1/7.3

・鈴鐺

設定1 : 1/7.8 設定2 : 1/7.6 設定3 : 1/7.4
設定4 : 1/7.3 設定5 : 1/7.1 設定6 : 1/7.1

・弱西瓜

設定1 : 1/53.0 設定2 : 1/51.7 設定3 : 1/50.5
設定4 : 1/48.2 設定5 : 1/46.2 設定6 : 1/44.3

・強西瓜

設定1 : 1/474.9 設定2 : 1/474.9 設定3 : 1/474.9
設定4 : 1/461.5 設定5 : 1/442.8 設定6 : 1/425.6

※瞄準的話，「西瓜・西瓜・BAR」為入賞

・弱櫻桃

設定1 : 1/90.8 設定2 : 1/89.0 設定3 : 1/87.4
設定4 : 1/81.9 設定5 : 1/80.3 設定6 : 1/78.2

・強櫻桃

設定1 : 1/448.9

設定2 : 1/448.9

設定3 : 1/448.9

設定4 : 1/436.9

設定5 : 1/420.1

設定6 : 1/404.5

※角櫻桃 + BAR連線

・中段櫻桃

全設定共通 : 1/8192.0

・1枚役合成

全設定共通 : 1/1092.3

※1枚役是有5種類，確率是各1/5461.3