

八通屋

CR モンスターハンター4

CR 魔物獵人4

(サミー(SAMMY))



八通屋育樂事業有限公司



07-3733316

www.8tw.com.tw

※此攻略本是引至日本遊戲攻略說明，內容僅供參考，一切演出以官方為主，
若有任何錯誤或問題敬請告知，我們會盡快改善，謝謝。

※本書圖片取材自網路※

【基本情報】

通常時の大當確率	1/319.7	確變時の大當確率	1/36.2																				
賞球數	4(始動口) & 1(電夾) & 3(補助洞口) & 15(上、下攻撃洞口)																						
攻撃洞口開啟次數	4R or 5R or 8R or 15R																						
攻撃洞口入球數	每回合9球 (9C)	確變突入率	65%																				
出玉數	4R：約504個 5R：約630個 8R：約1008個 15R：約1890個																						
大當詳細	<p>【大狩獵BONUS G】 15R確變大當，終了後確變「大狩獵模式」突入</p> <p>【大狩獵BONUS】 實質8R確變大當，終了後確變「大狩獵模式」突入</p> <p>【狩獵BONUS】 實質4R確變大當，終了後確變「大狩獵模式」突入</p> <p>【シャガルマガラBONUS】-15R確變or實質8R通常大當 大當中演出成功為確變「大狩獵模式」突入 失敗為時短「リベンジチャンス」突入</p> <p>【ダレン・モーラン BONUS】-5R 確變 or 5R 通常大當。 終了後至大沙漠模式(通常or潛伏確變)移行 高確率中有確變「大狩獵模式」突入的可能。</p> <p>【イビルジョーBONUS+BONUS】-實質 4R 通常大當， 終了後至時短「リベンジチャンス」突入</p>																						
大當分配	<div style="display: flex; justify-content: space-around;"> <div style="text-align: center;"> <p>始動口入賞時</p>  <table border="1"> <caption>始動口入賞時</caption> <tr><th>賞球數</th><th>確率</th></tr> <tr><td>15R 確變</td><td>50.4%</td></tr> <tr><td>8R 通常</td><td>20.2%</td></tr> <tr><td>5R 通常</td><td>14.8%</td></tr> <tr><td>5R 確變</td><td>14.6%</td></tr> </table> </div> <div style="text-align: center;"> <p>電夾入賞時</p>  <table border="1"> <caption>電夾入賞時</caption> <tr><th>賞球數</th><th>確率</th></tr> <tr><td>15R 確變</td><td>52%</td></tr> <tr><td>4R 通常</td><td>35%</td></tr> <tr><td>4R 確變</td><td>7%</td></tr> <tr><td>8R 確變</td><td>6%</td></tr> </table> </div> </div>			賞球數	確率	15R 確變	50.4%	8R 通常	20.2%	5R 通常	14.8%	5R 確變	14.6%	賞球數	確率	15R 確變	52%	4R 通常	35%	4R 確變	7%	8R 確變	6%
賞球數	確率																						
15R 確變	50.4%																						
8R 通常	20.2%																						
5R 通常	14.8%																						
5R 確變	14.6%																						
賞球數	確率																						
15R 確變	52%																						
4R 通常	35%																						
4R 確變	7%																						
8R 確變	6%																						

電夾・時短

【大狩獵模式】確變（次回電夾輔助）

大當後一部份移行的電夾輔助模式。

大狩獵模式中的魔物討伐成功則繼續確變。

確變繼續率約 65%。

【復仇 CHANCE】通常（電夾輔助 100 回）

大當後一部份移行的時短 100 回的模式。

重回期待度約 27%。

【大沙漠模式】確變或通常（沒有電夾輔助）

大當後一部份移行的模式。

內部有可能是確變狀態。

在 9 回轉消化時一定會發生演出，演出成功則移行至「旅行的風模式（潛伏確變）」。

【旅行的風模式】確變（沒有電夾輔助）

大沙漠模式結束後有可能移行的模式。

內部變為確變狀態。

【模式 & 大當介紹】

@ 通常模式



基本舞台有四個種類。不論哪個都忠實呈現了「魔物獵人 4」遊戲中的場景。「地底火山」的預測專用舞台，移行的話保留內可以期待。

@ 大沙漠模式

@ 決戰舞台

@ 旅行的風模式



有可能是潛伏確變的 9 回轉模式，消化後移行至決戰舞台。

在大沙漠模式最終回轉（第 9 回轉）時發生的演出，移行至旅行的風模式時展開的最終演出。消化中注意液晶上方的計量表，攻擊人數越多越能期待擊退「豪山龍」。

在決戰舞台擊退豪山龍突入的模式，潛伏確變機會濃厚。

@天迴龍 BONUS



通常時 7 以外的圖案連線則當選 8 或 15R 大當。消化中成功討伐「天迴龍」突入至大狩獵模式。失敗則回到通常模式。

@豪山龍 BONUS



從專用圖案停止當選的 5R 大當。消化後突入大沙漠模式。有可能是潛伏確變，請不要在此放棄。

@大狩獵 BONUS (G)



通常時的 7 圖案連線當選的 15R 確變大當。消化後是至出玉增加為主的大狩獵模式突入。電夾輔助中是「狩獵 BONUS」與「大狩獵 BONUS」

@大狩獵模式



繼續率 65% 的確變模式。往「大狩獵模式」發展令人期待大當。成功時 50% 以上當選 15R。

@復仇 CHANCE



在大狩獵模式撤退時突入的時短模式，電夾輔助 100 回轉繼續。拉回期待值約 26.9%。約 4 回中有 1 回能夠期待停留中大當。拉回成功的話有非常大的機會，以 65% 的機率回到狩獵模式。

【預告模式】

同色預測



火焰的顏色依照「藍 < 綠 < 紅」的順序提升期待度。文字出現更是機會。

LOGO 連續預告



初當時常出現的演出，LOGO 在停在中央開始的連續預告。越連續越激熱！

狂龍病毒感染



狂龍化病毒感染後的任務完成則突入至狂擊 ZONE。

狂擊 ZONE

群預告

探索時間



突入則信賴度大幅上升。請注意之後的展開。

哥亞面具役物

變形後的怪獸群通過的話刺激必至！

盾牌役物

經由各種演出突入的機會 ZONE，如果討伐怪獸則在發展處的聽牌為「部位破壞 CHANCE」。

劍役物



「哥亞面具特效」和「盾牌特效」在聽牌中有動作的話機會提升。「劍特效」可能在保留變化等等的地方作動，劍使保留變化的話則是大機會到來。

【聽牌動作】

恐暴龍聽牌

殲滅 CHANCE



變動中發展亂入至「見習獵人 恐暴龍」情況的聽牌，「獵人 RANK」越高信賴度越上升。

從「7、3、5」等等的機會目突入的演出，高信賴度的「狩獵聽牌」後半往「黑蝕龍聽牌」發展。

@ 魔物聽牌

怪鯨（札波亞扎基爾）

奇猿狐

鬼蛙



有「怪鯨」、「奇猿狐」、「鬼蛙」三個種類。從這裡有可能發展至雌火龍 & 雄火龍聽牌，「ダレン・モーラン圖案」停止也有可能是大當機會濃厚。

@狩獵聽牌

碎龍



轟龍



獄狼龍



討伐魔物為「碎龍」、「轟龍」、「獄狼龍」三個種類。在後半發展信賴度上升，部位破壞機會成功的話，發動「驅動齒輪」的期待度也很高。

雌火龍&雄火龍聽牌



黑蝕龍聽牌

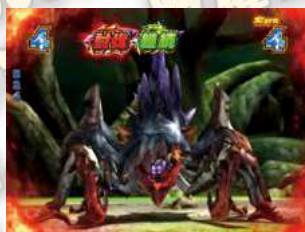


「雌火龍」和「雄火龍」登場的機會聽牌，雙聽牌可以期待大當。基本上是經由魔物聽牌發展。

有著部位破壞機會、驅動齒輪動作濃厚的本機最強聽牌。倒數計時後拉上驅動齒輪拿到大當！

【大狩獵模式中的演出】

魔物的種類



根據魔物種類討伐期待度不同，和通常時相反的大型魔物比起來其他的魔物更能期待。大型魔物有「銀火龍」、「鋼龍」、「炎王龍」、「轟龍稀少種」四個種類。除了這些以外的魔物登場時可以期待！

恐暴龍強襲聽牌



魔物 CHANCE



發展時大當機會濃厚的聽牌，根據演出結果告知是繼續大狩獵模式還是復仇機會轉落。

討伐成功後的始動口開啟決定演出，每種魔物存在著全部9種樣式。

壓制演出



討伐開始後根據獵人和魔物壓制演出最初的分歧點，在這裡獵人援助的話勝利期待度急速上升。獵人被壓制的情況也是機會，模式繼續以上濃厚。另一方面，被魔物壓制的情況則是危機，展開撤退討伐的 DANGER 演出。這些情況基本上發展至「恐暴龍強襲聽牌」。

【模式辨別】

模式號碼	始動口 15R 確變	始動口 5R 潛伏	始動口 8R 通常
<p>確變突入率 = 65%</p>			
<p>始動口 5R 通常 / 沒有時短</p>	<p>電夾 15R 確變</p>	<p>電夾 出珠 8R 確變</p>	<p>電夾 出珠 4R 通常 / 時短 100 回</p>