

八通屋

CR 戰國乙女～花～319ver.

CR 戰國乙女～花 319ver.
(平和(HEIWA))



八通屋育樂事業有限公司

07-3733316

www.8tw.com.tw

※此攻略本是引至日本遊戲攻略說明，內容僅供參考，一切演出以官方為主，
若有任何錯誤或問題敬請告知，我們會盡快改善，謝謝。

※本書圖片取材自網路※

【基本情報】

| | | | |
|----------|---|----------|--------|
| 通常時的大當確率 | 1/319.7 | 確變時的大當確率 | 1/49.5 |
| 賞球數 | 4(始動口) & 1(電夾) & 4(輔助洞口) & 14(上、下攻擊洞口) | | |
| 攻擊洞口開啟次數 | 4R or 7R or 10R or 13R or 16R | | |
| 攻擊洞口入球數 | 上龍門每回合7球/下龍門每回合9球 (7or9C) | | |
| 確變突入率 | 65%(時短拉回期待度約26.9%) | | |
| 出玉數 | 7R：約640個 10R：約910個 13R：約1180個 16R(上)：約1460個 16R(下)：約1870個 | | |
| 大當詳細 | <p>【初回大當】</p> <p>奇數圖案連線：7R確變 偶數圖案連線：7R確變or通常 16R確變大當是「天下統一BATTLE」突入</p> <p>【天下統一BATTLE時】</p> <p>OVER斬BONUS：乙女亂舞的MAX到達為發生，下龍門開放的16R確變大當</p> <p>強力ワBONUS：乙女亂舞的MAX到達以外發生的，上攻擊動口開放的7R/10R/13R/16R的確變大當。</p> <p>REVENGE BONUS：戰鬥敗北發生的7R通常大當</p> | | |
| 電夾・時短 | <p>【天下統一 BATTLE(確變)】-電夾輔助次回 奇數圖案的大當終了後突入的確變模式。 確變繼續期待度約 65%。</p> <p>【真乙女 ATTACK(確變 or 通常)】-電夾輔助 4 回 偶數圖案連線後突入的電夾輔助中的演出。 勝利至天下統一 BATTLE,敗北至 REVENGE ROAD 移行。</p> <p>【REVENGE ROAD (通常)】-電夾輔助 96 or 100 回 通常大當終了後突入的模式。 真乙女 ATTACK 後突入的話，只有剩餘時短 96 回。</p> | | |

【模式介紹】

@特殊區域



魔法陣區域



榛名覺醒區域



卑彌呼區域

移行為機會的先讀區域有 3 種類存在，依照順序信賴度提高。

@大當



通常時的大當沒有特別名稱，奇數圖案連線為 7R 確變，治天下統一 BATTLE 直行濃厚，偶數圖案連線時，是 7R 確變 or 通常。回合終了後至真乙女 ATTACK 突入。

@真乙女ATTACK



4 回轉的電夾輔助模式，系列熟悉的戰鬥勝利為至確變，天下統一 BATTLE 突入。敗北是至時短的 REVENGER ROAD 突入。根據敵人種類勝利期待度不同，第 4 回轉為「LAST ATTACK」發生。

@REVENGE ROAD



真乙女 ATTACK 敗北後 or REVENGE BONUS 消化後突入的 100 回轉的時短模式。經由真乙女 ATTACK 時是 96 回轉。

@天下統一BATTLE



奇數圖案連線大當後 or 真乙女 ATTACK 勝利後，或是突然確變當選後突入的確變模式。圖案聽牌為 3 人 1 組的團體戰鬥展開，自軍(可以選擇喜歡的團體)勝利為確變大當。計數增加演出「乙女亂舞」發生決定回合(R)數。自軍失敗為 7R 通常大當的 REVENGE BONUS 當選。

@ OVER斬BONUS

@強力ワBONUS
(強力BONUS)

@もっとときめきモード
(更興奮模式)



乙女亂舞為 MAX 的
2016 擊到達為當選的
16R 確變大當。回合終
是與役物連動的「OVER
斬 ATTACKER」發動。

經由乙女亂舞當選的
7or10or13or16R 繼
續的確變大當。能期
待 16R 繼續。

經由 REVENGE ROAD 結束
後，或通常時的模式移行演
出突入的演出模式。也可能
有もっとときめきモード
(更興奮模式)移行突入到天
下統一 BATTLE 的模式!?

【預告模式】

進軍擬似連預告

強敵擬似連預告

連載擬似連預告

卑彌呼擬似連預告



持續進軍數值越
提高越是機會。
百萬石制霸為大
機會!?

強敵登場為繼續
的擬似連。透過
輪盤決定哪個強
敵登場。

伴隨擬似連繼續
獲得連載點數!?
獲得數越多，信
賴度越高。

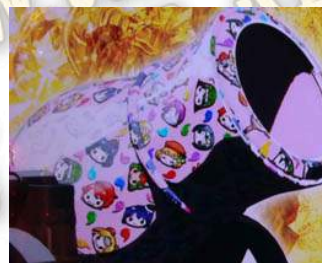
卑彌呼 ZONE 滯
在中發生!?
發生時為大機會!?

萌切入預告

真非情之大劍役物

乙女柄

榛名 CHANCE



系列經典的大機
會演出。聽牌後等
各種時機都可能
有乙女切入發生。

役物發動液晶破
裂為大機會。在
SP 聽排最後發動
為超機會!?

本機的大機會圖
柄。按下按鈕時
有各種特效場景
出現。

從長聽牌槓龜後
等發生!?
是高信
賴度聽牌發展和
模式轉移的機會。

【聽牌模式】

長聽牌



全部有 3 種類型的活動,不過基本上信賴度都偏低。請注意槓龜後的展開。

新武將聽牌

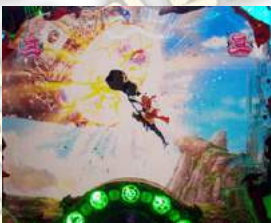


トシエ(前田利家) リキュウ(千利休) ヒデアキ(小早川秀秋) ドウセツ(立花道雪)

本機新參戰的乙女活躍的聽牌,全部有 4 種類。

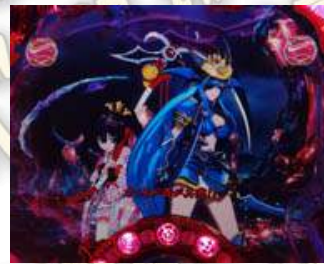
根據乙女不同的動作圖案變動中,瞄準大當。

新武將聽牌



1人→2人→3人,越多夥伴參戰信賴度越高。如果最終地能打倒敵人為大當!? 在最初登場的乙女是ヒデヨシ(豐臣秀吉)or ヨシモト(今川義元)or モトナリ(毛利元就)or ソウリン(大友宗麟),對決的敵人也有不同。

故事聽牌「VS オウガイ」



故事聽牌「VS カシン」



信賴度高的故事聽牌之一。如果ノブナガ軍與マサムネ軍共同戰爭,能擊破強敵オウガイ為大當!?

イエヤス軍和ヨシテル軍與カシン對決的故事聽牌。這也是發展時期待大。

故事聽牌「BATTLE ROYAL」

乙女之詩聽牌

全回轉聽牌



ノブナガ軍・マサムネ軍・イエヤス軍・ヨシテル軍的 4 軍隊進行 BATTLE ROYAL 的大機會聽牌。如果液晶上指定的軍隊勝利為大當!?

從榛名 CHANCE 等發展的超機會聽牌。16R 確變當選!?

萌切入不斷地出現的高級聽牌。這也是 16R 確變濃厚。

【模式辨別】

| | | | |
|-----------------------------------|--|---|--|
| <p>模式號碼</p> | | <p>(始動口) 16R確變</p> | |
| <p>(始動口) 7R確變</p> | | | |
| <p>(始動口) 7R通常/時短 100回</p> | | | |
| <p>(電夾) 16R確變(上)</p> | | <p>(電夾) 16R確變(下)OVER 斬BONUS</p> | |
| <p>(電夾) 13R確變</p> | | <p>(電夾) 10R確變</p> | |

(電夾)
7R確變



(電夾)
7R通常/時短
100回

